

Le guide du tri



UNE FOIS BIEN VIDÉS, VOS EMBALLAGES SERONT VALORISÉS

Une astuce pour savoir
quels sont les emballages
plastiques qui se recyclent :
ce sont ceux qui ont
un bouchon !



> LE CONSEIL DE TRITOU



Emballages métalliques



Flacons et bouteilles plastiques



Colonne
de tri jaune



Briques alimentaires

Non recyclés
à déposer dans
la poubelle habituelle



Barquettes polystyrène



Sac plastique



Blister



Pot de yaourt



Pot de crème

> **Le saviez-vous ?**

En 2011, vous avez trié
21 tonnes de bouteilles
plastiques, ce qui
représente **600 000**
bouteilles. Merci !

QUAND IL EST TRIÉ, LE PAPIER REDEVIENT DU PAPIER

Les gros cartons
ne rentrent pas dans les
cobines de tri.
Déposez-les à la déchèterie.



> LE CONSEIL DE TRITOU



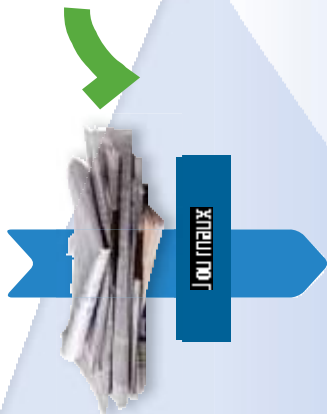
Non recyclés
à déposer dans
la poubelle habituelle



Carton
de pizza sale



Film de suremballage
des journaux



Journaux



Magazines



Colonne
de tri bleue



Cartonnages

> Le saviez-vous ?

En 2011, vous avez trié
40 tonnes de carton nettes.
Leur recyclage équivaut à la
fabrication de **660 000 boîtes**
à œufs de 50 grammes. Merci !

LE VERRE SE RECYCLE À L'INFINI

Pensez à enlever les
bouchons des bouteilles
et bocaux.



Bouteilles en verre



Colonne
de tri vert



Bocaux en verre

> Le saviez-vous ?

En 2011, vous avez permis
l'économie de 185 tonnes de
sable en triant 282 tonnes
d'emballages en verre.
Merci !



> LE CONSEIL DE TRITOU

Non recyclés
à déposer dans
la poubelle habituelle



Vaisselle
cassée



Ampoules

APRÈS QUELQUES EFFORTS, VOTRE POUBELLE VA S'ALLÉGER

 La communauté de communes vend des composteurs individuels de 420 et 620 litres au prix de 20 et 30 €. Renseignez-vous!!

Ces déchets se recyclent



Restes de repas

Chez vous vous pouvez recycler!
Le compostage individuel est une méthode naturelle pour recycler vos déchets fermentescibles (restes de repas, épiluchures, marc de café, sachet de thé...). Pensez-y!!

> LE CONSEIL DE TRITOU



Pots de yaourt, Pots de crème



Couffres



Barquettes polystyrène



Sac poubelle



Vaisselle cassée



Sacs plastique

> Le saviez-vous ?


Suite à une enquête auprès des habitants de Vivarhôte, 71% des interrogés estiment que la pratique du compostage est facile à très facile.

AYEZ LE RÉFLEXE DÉCHÈTERIE !

> Ce que vous pouvez déposer :

-  **> BOIS :**
palettes, meubles...
-  **> FERRAILLE :**
vélo, chauffe-eau, meubles...
-  **> CARTONS :**
carton brun, cartonnets
-  **> DÉCHETS VERTS :**
gazon, tailles de haies...
-  **> INERTES :**
gravats, parpaings...
-  **> TOUT-VENANT :**
plastiques, encombants,
bouteille de verre...
-  **> HUILE ALIMENTAIRE**
-  **> TRI SÉLECTIF :**
verre, emballages recyclables,
papiers

> Déchets dangereux :

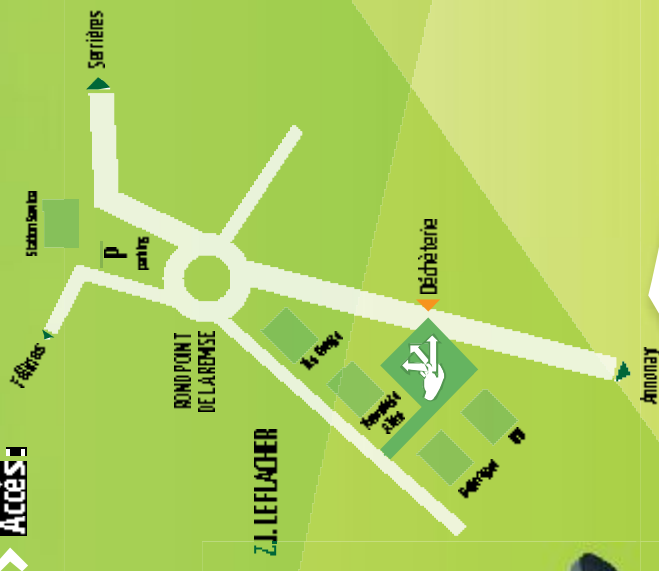
-  **> BATTERIES AU PLOMB**
-  **> PILES ET ACCUMULATEURS**
-  **> DEEE :**
cartouches d'encre,
petit et gros électroménager
-  **> DÉCHETS DANGEREUX EN
PETITE QUANTITÉ :** bidons
de peinture, pesticides, solvants...
-  **> HUILE DE VIDANGE**



> Nouveaux horaires à compter du 1^{er} mai 2012 :

- > LUNDI : 14 h à 18 h
- > MERCREDI : 9 h à 12 h
- > JEUDI : 9 h à 12 h
- > VENDREDI : 14 h à 18 h
- > SAMEDI : 9 h à 16 h

> Accès :



L'accès à la déchèterie de rélines est strictement réservé aux particuliers et professionnels du territoire de la communauté de communes.

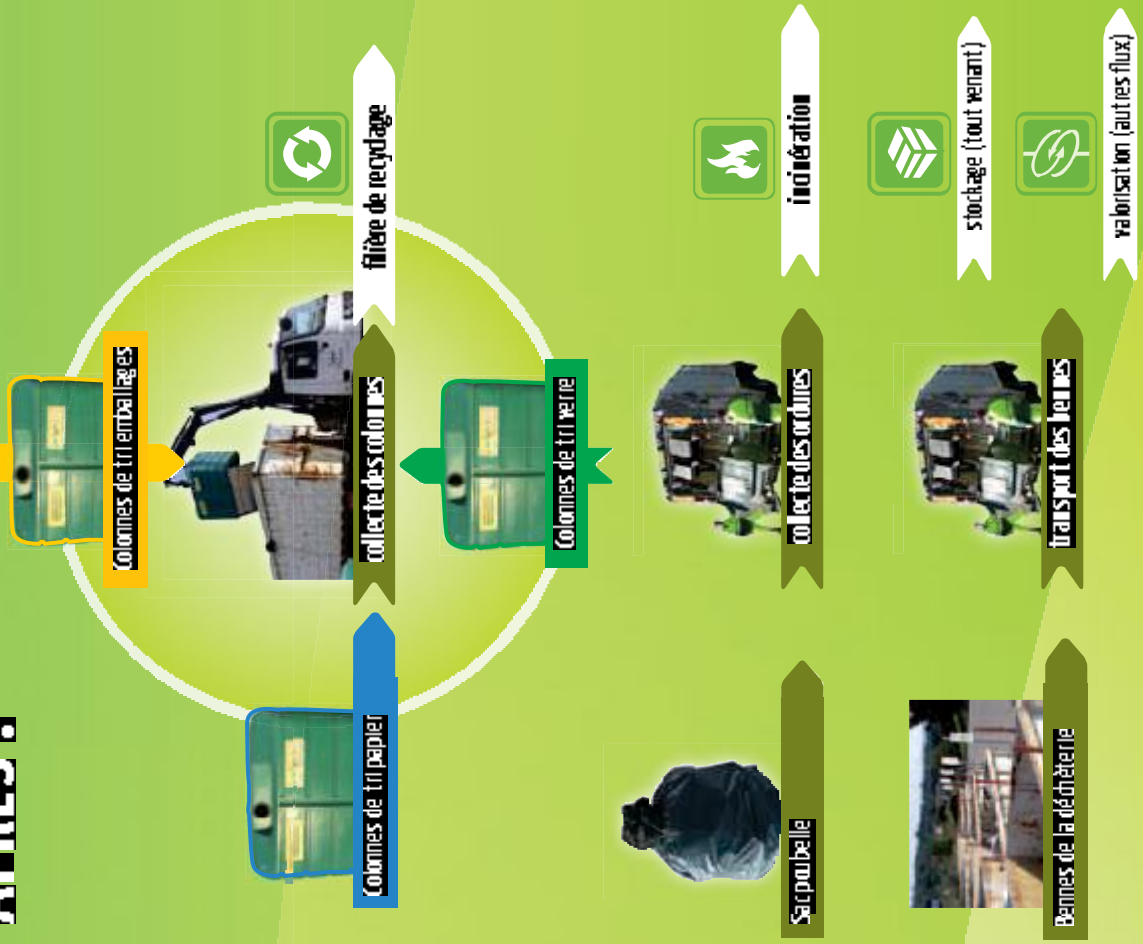


> LE CONSEIL DE TRITON

> Le saviez-vous ?

La fréquentation de la déchèterie croît d'année en année : de 13 270 passages en 2010, on atteint 14 988 passages en 2011.

QUE DEVIENNENT NOS DÉCHETS, APRÈS?



LA NOUVELLE VIE DES DÉCHETS



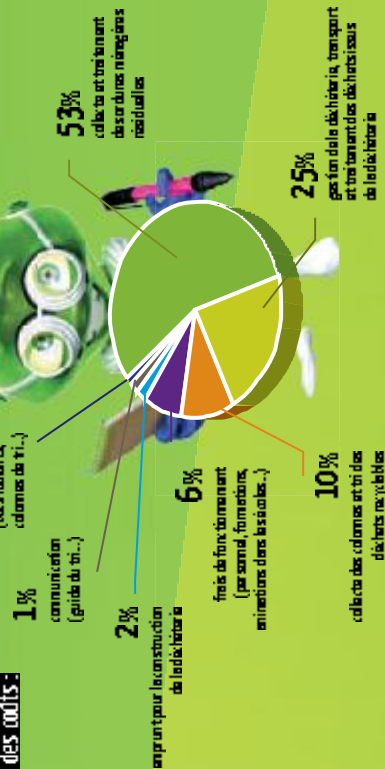
COMBIEN ÇA COÛTE ?

Le service public d'élimination des déchets des ménages est totalement financé par la taxe d'enlèvement des ordures ménagères (TOM) qui correspond à une part de votre impôt foncier bâti.

En 2011, ce service représentait

6,5 000 € de dépenses.

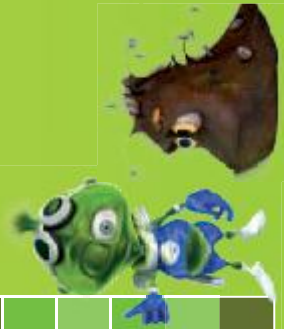
Voici le détail des coûts :



Exemple de deux comportements opposés sur le tri des déchets :

Trifou et Pollitou produisent la même quantité de déchets par an (données moyennes sur Vivarhò ne en 2011). Trifou trie ses déchets recyclables dans les colonnes de tri. Pollitou quant à lui jette tout dans la poubelle habituelle. A combien s'éleva la facture ?

Type de déchets	Trifou	Pollitou
Ordures ménagères	216 kg	287 kg
Emballages recyclables	7 kg	0 kg
Papier, journaux	31 kg	0 kg
Verre	33 kg	0 kg
Coût sur une année	37 €	49 €



A vos calculatrices ! On constate une différence de 12€ entre deux attitudes opposées face au tri des déchets. Sachant que la population de la Communauté de communes Vivarhò ne s'élève à 8 509 habitants, faites le compte ! A travers cette petite simulation, on peut se rendre compte que trier ses déchets coûte moins cher à la communauté de communes et donc à votre porte-monnaie.

Lieux d'implantation des points d'apport volontaire pour le tri

Commune	Implantation	Commune	Implantation
Bogy	entrée du village	Limony	Salle des fêtes
	lotissement La Bouissouina		Arcoules
Brossainc	à côté du cimetière	Saint-Désirat	lotissement La Pirassonne
	parking du cimetière		centre village
Charnas	Salle des fêtes	Saint-Jacques d'Attieulx	lotissement L'abricotline
	carrefour Les Oujins		Bruniaux
Colombierle-Cardinal	direction St-Cyr	Sermières	Les Condaminnes
	parking face au cimetière		ancien garage
Félines	bas larin	Vivareux	jeu de boules
	parking du stade		quai nord
Leaugies	déchèterie	Vivareux	entrée du village
	Les Guilbets		
	à côté de l'école		
	lotissement Ste Blandine		
	roule-point nord		
	route de Saxes		
	Maison du temps libre		
	dernière église		
	Pont de la Somme		
	Pratès Noière		
	Les Chanterelles		



MÉMO POUR LE TRI

Ce mémo est détachable.

> Jour de collecte des ordures ménagères résiduelles

Lundi matin	Mardi matin	Jeudi matin	Vendredi matin
Peaugres	- Brossainc - Chamas - Félines - Limony - Saint Jacques d'Atti deux - Serrières - Vinzieux	- Bogy - Colombier le Cardinal - Saint Désirat	- Félines - Serrières

> Tri

Journaux, magazines, cartonnettes



Racons et bouteilles en plastique, emballages métalliques, briques alimentaires



Bouteilles et bocaux en verre



> Point d'apport volontaire le plus proche :

.....
.....

> Ouverture de la déchèterie :

- > LUNDI : de 14h à 18h
- > MERCREDI : de 9h à 12h
- > JEUDI : de 9h à 12h
- > VENDREDI : de 14h à 18h
- > SAMEDI : de 9h à 16h

conception / création : J'artade - oédisphotos : Myriam - Eco-Emballages - ADEE - Jus2ham studio